

HELLA

ROLLLÄDEN

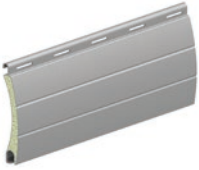


EINBAUROLLLADEN

Der klassische Einbaurollladen ist direkt in die Wand integriert und daher unsichtbar. Er garantiert optimalen Licht-, Sicht- und Lärmschutz. Eine raffinierte Konstruktion, die alles perfekt verstaut und durch Wärmedämmung sowie Hitzeschutz überzeugt.

Profiltypen

A37



AV42



A52



A37 - A52: Die doppelwandigen, rollgeformten Aluminiumprofile mit Licht- und Luftschnitzern sind im Hohlraum mit Polyurethan ausgeschäumt. Die Außenflächen der über die gesamte Höhe arretierten Profile sind dicklackbeschichtet. 2 bzw. 3 Rillen.

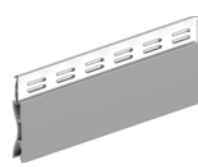
K37



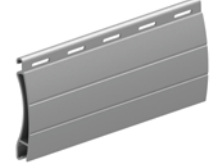
K52



T37



S37

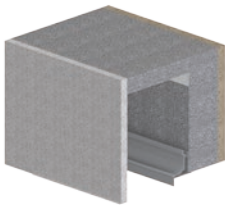


K37, K52: Kunststoffprofil, doppelwandig, mit Licht- und Luftschnitzern, 2 bzw. 3 Rillen, aus extrudiertem, durchgefärbtem Kunststoff

T37: Tageslichtprofil aus Aluminium, stranggepresst, doppelwandig, ohne Rillen, Zwischenprofil aus lichtdurchlässigem Kunststoff, mit Lüftungsschnitzern

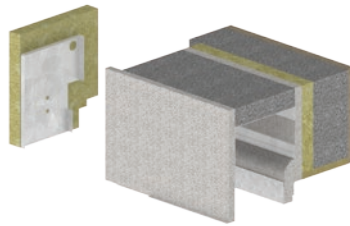
S37: Sicherheitsprofil aus Aluminium, doppelwandig, stranggepresst und hochfest, schaumfrei, mit Licht- und Luftschnitzern, 2 Rillen

Einbauvarianten



Einbaurollladen
im TRAV®Aktiv

Im Sturzsystem TRAV®Aktiv



Einbaurollladen
im TRAV®Protect plus

Im Sturzsystem TRAV®Protect plus
mit Rahmenüberdämmung und in
Sandwichbauweise



Einbaurollladen
im TRAV®frame

Im Leibungssystem TRAV®frame
mit optionalem Insektenschutzrollo

Grenzmaße	A37	AV42	A52	K37	K52	T37	S37
Max. Breite [mm]	3000	3500	4000	1800	2300	2500	2500
Max. Höhe [mm]	4000	4000	4000	3000	3000	2300	3000
Max. Fläche [m ²]	7,5	8	10	3,1	4,5	5	6,5
Profilstärke [mm]	8,2	9,3	13	8,2	14	8,5	8,5
Deckbreite [mm]	37	42	52	37	52	38,4	37
Gewicht [kg pro m ²]	2,6	2,85	3	3	3,5	9,05	7